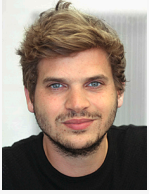


PALLASSEUM – UNSICHTBARE STADT

PALLASSEUM – INVISIBLE CITY

Manuel Inacker



Manuel Inacker, geboren 1989 in Siegen, ist ein deutsch-kroatischer Regisseur. Er absolvierte ein Bachelorstudium in Politik, Soziologie und Philosophie an der Universität Erfurt sowie an der Bosphorus-Universität in Istanbul. Nach längeren Aufenthalten in verschiedenen Ländern, u. a. in China, Australien und der Türkei wohnt er derzeit in Berlin. Seit 2014 studiert er Spiel- und Dokumentarfilmregie an der Filmuniversität Babelsberg Konrad Wolf. PALLASSEUM – UNSICHTBARE STADT ist sein erster dokumentarischer Kurzfilm.

Born in Siegen, Germany in 1989. Manuel Inacker is a German-Croatian director. Graduating in politics, sociology and philosophy at the University of Erfurt and at Bosphorus University in Istanbul, he has lived in various countries including China, Australia and Turkey but at the moment is based in Berlin. He has been studying feature and documentary film directing at the Film University Babelsberg Konrad Wolf since 2014. PALLASSEUM – UNSICHTBARE STADT (PALLASSEUM – INVISIBLE CITY) is his first short documentary.

Filmografie 2015 Cocoon; Kurzfilm 2016 Pallasäum – Unsichtbare Stadt; Kurz-Dokumentarfilm

Spielerisch-kombinatorische Bestandsaufnahme des Gebäudekomplexes Pallasäum in Berlin-Schöneberg, das die Vision eines unaufgeregten Nebeneinanders urbaner Lebenswelten entwirft. In dem zwölfgeschossigen Betonriegel, 1977 nach einem Entwurf von Jürgen Sawade erbaut, befinden sich 514 Wohnungen, fast 2000 Menschen unterschiedlicher Nationalität wohnen hier. Im Berliner Volksmund wurde das Gebäude von Anbeginn als „Sozialpalast“ diffamiert. PALLASSEUM – UNSICHTBARE STADT ist der Versuch, dem räumlichen und sozialen Ensemble unbelastet näherzukommen. Die Bildfläche ist horizontal in drei Felder geteilt, die Leinwand erscheint wie ein Triptychon. Räumliche Trennungen werden überwunden und fügen sich zu einer eigenen Kinoästhetik. Einerseits entsteht so ein konzentriertes Geflecht aus Nachbarschaften und Echos, andererseits formen sich Skizzen tatsächlicher und möglicher Erzählungen. Wenn Geschichten das tragende Fundament eines jeden Ortes bilden, dann stellen Orte wiederum Möglichkeitsräume für Geschichten dar. Wie werden Biografien, die darin verwickelt sind, von baulich-urbanen Kräften geformt, und wie wirken sie umgekehrt auf diese zurück?



Foto: Falco Seliger / Filmuniversität Babelsberg

A playfully deductive appraisal of the Pallasäum building complex in Berlin Schöneberg, outlining the vision of a calm coexistence of urban living environments. In this twelve-storey concrete block, constructed in 1977 from a design by Jürgen Sawade, there are 514 flats: almost 2,000 people from different nationalities live here. In the Berlin vernacular the building was decried from the outset as the 'Social Security Palace'. PALLASSEUM – INVISIBLE CITY is an attempt to take a closer look – without any preconceptions – at this spatial and social ensemble. The screen is divided into three parts so that it looks like a triptych. Spatial divisions are broken down and merge to form an original cinematic aesthetic. On the one hand, a concentrated mesh of neighbourhoods and echoes emerges, on the other sketches of actual and possible stories take shape. If stories can be seen to form the load-bearing foundation of a place, then places in turn present possible spaces for stories. How are the biographies that are enmeshed here shaped by urban architectural forces, and how do these biographies shape such forces in return?

Deutschland 2016

25 Min. · DCP, 1:1.78 (16:9) · Farbe

Regie, Buch **Manuel Inacker**
Kamera **Falco Seliger**
Schnitt **Maximilian Andereya**
Ton **Justus Wirth**
Producerin **Karla Stöhr**
Producer **Philipp Rapsilber**

Produktion

Filmuniversität Babelsberg Konrad Wolf
Potsdam, Deutschland
+49 331 62020
distribution@filmuniversitaet.de

Weltvertrieb

siehe Produktion