

**Philip Scheffner**

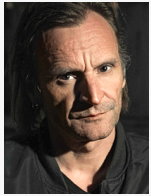


Foto: Khaleel Abdalrhahman

Geboren 1966 in Homburg/Saar. Er lebt und arbeitet als Künstler und Filmemacher in Berlin. Gemeinsam mit Merle Kröger, Alex Gerbaulet und Caroline Kirberg betreibt er die Produktionsplattform pong.

Born in Homburg an der Saar, Germany in 1966. He lives in Berlin, where he works as an artist and filmmaker. He runs the production platform pong along with Merle Kröger, Alex Gerbaulet, and Caroline Kirberg.

**Filmografie** 2003 A/C; 42 Min. 2007 The Halfmoon Files; 87 Min., Berlinale Forum 2007 2010 Der Tag des Spatzens (Day of the Sparrow); 100 Min., Berlinale Forum 2010 2012 Revision; 106 Min., Berlinale Forum 2012 2016 And-Ek Ghes...; Co-Regie: Colorado Scheffner - Havarie

37° 28.6'N 0°3.8'E. Ein Schlauchboot voller Menschen, einer winkt. Die Kamera schwenkt langsam nach rechts und zeigt Touristen, die von einem Kreuzfahrtschiff aufs Meer blicken. Sie bewegt sich zurück, streift erneut das Boot, und schwenkt nach links, zur anderen Seite des Schiffes. Das gebrochene Sonnenlicht taucht es in Farben, ein vertikaler Lichtstrahl trennt des Schiff vom Boot, zu dem die Kamera nun zurückkehrt. Bisweilen verliert das Bild an Schärfe, geisterhaft erscheinen Spiegelungen im Wasser.

Währenddessen ist zu hören: Per Funk bittet die Seerettung zu warten, bis ein Hubschrauber kommt. Eine Frau telefoniert aus Frankreich mit ihrem Mann in Algerien. Er berichtet später von einer Überfahrt. Der irische Tourist, der die Kamera hielt, Schiffsangestellte, russische und ukrainische Frachtarbeiter erzählen von Begegnungen mit diesem (oder einem anderen) Flüchtlingsboot. Und aus ihrer Welt.

Während der Arbeit an diesem Film haben Bilder die Realität überrollt. Als Antwort erzeugt HAVARIE durch die Verdichtung und Trennung vom Ton einen Wahrnehmungsraum, der die eigene Position erfahrbar macht, ohne das Thema aus dem Blick zu verlieren: ein radikaler Befreiungsschlag des Kinos.



37° 28.6'N 0°3.8'E. An inflatable dinghy full of people, one of them waving. The camera pans slowly to the right and shows tourists on a cruise ship looking out to sea. The camera moves back, touches upon the boat again and then pans to the left, to the other side of the ship. The refracted sunlight bathes it in colour and a vertical ray of light separates the ship from the boat, to which the camera now returns. At times the image blurs; ghostly reflections appear in the water.

The following is heard at the same time: the rescue crew requesting via radio that one should wait until a helicopter arrives. A woman talking on the phone in France to her husband in Algeria. Later he speaks of a crossing. The Irish tourist holding the camera, ship employees, Russian and Ukrainian cargo workers talking of encounters with this refugee boat (or another). And of their world.

During the work on this film, images overtook reality. HAVARIE responds to this by condensing sound and disassociating it from the image to create a space of perception that allows the viewer to experience their own position without ever losing sight of the subject at hand: a cinematic coup of true radicalism.

**Deutschland 2016**

93 Min. · DCP, 1:1.33 (4:3) · Farbe

Regie **Philip Scheffner**

Buch **Merle Kröger, Philip Scheffner**

Kamera **Terry Diamond, Bernd Meiners**

Schnitt **Philip Scheffner**

Musik **Blue Waters Band**

Sound Design **Volker Zeigermann,**

**Alexander Gerhardt, Philip Scheffner**

Ton **Pascal Capitolin, Volker Zeigermann**

Produzentinnen und Produzenten

**Merle Kröger,** pong Film, **Meike Martens,**

Blinker Filmproduktion, **Peter Zorn,** Worklights

Media Production, **Marcie Jost,** Worklights

Media Production

Redaktion **Doris Hepp,** ZDF/Arte

**Mitwirkende**

**Rhim Ibrir**

**Abdallah Benhamou**

**Leonid Savin**

**Terry Diamond**

**Emma Gillings**

**Guillaume Coutu-Lemaire**

**Jackie Kelly**

**Produktion**

pong Film

Berlin, Deutschland

+49 30 61076098

info@pong-berlin.de

Blinker Filmproduktion

Köln, Deutschland

+49 221 5397460

info@blinkerfilm.de

Worklights Media Production

Werkleitz, Deutschland

+49 39298 26244

info@worklights.de

ZDF/Arte

Mainz, Deutschland

**Weltvertrieb**

noch offen