

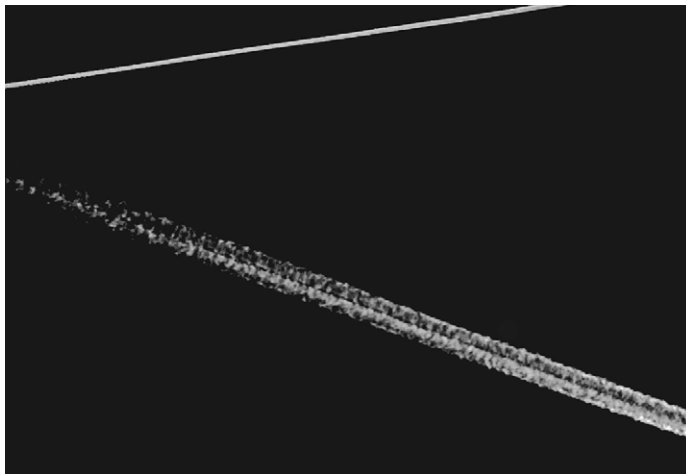
**Nadine Poulain**

Geboren 1981 in Berlin. Studierte bildende Kunst und Film in London und Neuseeland. Ihr Werk umfasst filmische Installationen, Experimentalfilme und Fotografie. Poulains Arbeiten wurden auf zahlreichen internationalen Filmfestivals gezeigt.

Born in Berlin in 1981, she studied fine art and film in London and New Zealand. Her work encompasses film installations, experimental cinema and photography and has been shown at numerous international film festivals.

**Filmografie** Kurzfilme: **2005** Between you & you and me & me **2008** Bergen – Mar del Plata · Rome by Night **2010** 360° · Prelude **2013** Sky Lines **2014** Nocturne

Linien bahnen sich ihren Weg. Räume werden gespannt. Der Himmel wird greifbar. Begleitet werden die sich entwickelnden Linien von einem Soundtrack, der, nach einem gewaltigen Auftakt, ruhige und extrem helle Klänge mal synchron, mal kontrapunktisch zu den auftauchenden und wieder verschwindenden Linien arrangiert.



Lines run their course. Spaces are forged. The sky is within reach. Evolving lines are accompanied by a soundtrack which, after a powerful prelude, arranges calm and extremely clear sounds, at times in sync, at others contrapunctally, to accompany the appearing and disappearing lines.

**Serbien 2013**

10 Min. · QuickTime ProRes · Schwarz-Weiß

Regie, Buch **Nadine Poulain**  
Kamera **Nadine Poulain**  
Ton **Jacopo Vannini**  
Produzent **Milan Milosavljevic**

**Produktion**

Academic Film Center /  
„Student's City“ Cultural Center  
Belgrad, Serbien  
+381 11 2691442  
afc@dksg.rs

**Weltvertrieb**

siehe Produktion