

TOP OF THE LAKE

Jane Campion
Garth Davis

BIOGRAFIE

Jane Campion Geboren 1954 in Wellington, Neuseeland. Sie studierte zwei Jahre Malerei und wechselte 1981 auf die Australian Film Television and Radio School. 1986 wurde ihr Kurzfilm AN EXERCISE IN DISCIPLINE – PEEL mit der Goldenen Palme ausgezeichnet. 1991 mit AN ANGEL AT MY TABLE Gast des Forums. Zwei Jahre später errang THE PIANO in Cannes den Hauptpreis, das Drehbuch wurde mit dem Oscar ausgezeichnet. Jane Campion lebt in Sydney.

Garth Davis International wurde Garth Davis durch seine Werbefilme bekannt. BURST, ein Spot für Schweppes, wurde 2008 auf dem Werbefilmfest in Cannes mit einem Goldenen Löwen ausgezeichnet. Auf dem Filmfestival in Sydney errang sein Kurzfilm ALICE den Dendy Award.

BIOGRAPHY

Jane Campion Born in Wellington, New Zealand, in 1954, she studied painting for two years before taking up studies at the Australian Film Television and Radio School. Her short film AN EXERCISE IN DISCIPLINE – PEEL was awarded the Palme d'Or in 1986. AN ANGEL AT MY TABLE screened at the Berlinale Forum in 1991. Two years later, THE PIANO won the main award at Cannes and the screenplay was awarded an Oscar. Jane Campion lives in Sydney.

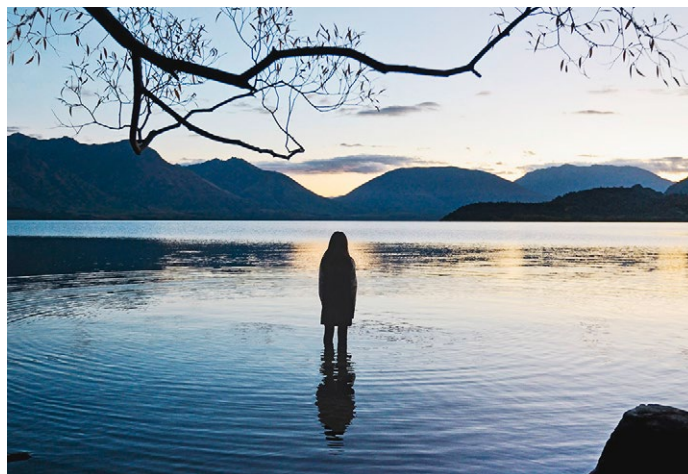
Garth Davis Garth Davis is internationally known for his work in commercials. BURST, an advert for Schweppes, was awarded a Golden Lion at the 2008 Cannes Lions. His short film ALICE won the Dendy Award at the Sydney Film Festival.

FILMOGRAFIE

Jane Campion Auswahl: 1985 TWO FRIENDS · 1986 AN EXERCISE IN DISCIPLINE – PEEL, Kurzfilm · 1989 SWEETIE · 1990 AN ANGEL AT MY TABLE, TV-Mehrteiler · 1993 THE PIANO · 1996 PORTRAIT OF A LADY · 1999 HOLY SMOKE · 2003 IN THE CUT · 2006 8, Episodenfilm, Regie der Episode THE WATER DIARY · 2009 BRIGHT STAR · 2012 TOP OF THE LAKE, TV-Serie, Co-Regie: Garth Davis

Garth Davis Auswahl: 2000 P.I.N.S., Dokumentarfilm · 2003 ALICE, Kurzfilm · 2006 LOVE MY WAY, TV-Serie, Regie einiger Episoden · 2012 TOP OF THE LAKE, TV-Serie, Co-Regie: Jane Campion

Bis zur Brust steht die zwölfjährige Tui im eiskalten See in der neuseeländischen Provinz. Sie hat offensichtlich mit dem Gedanken gespielt, sich umzubringen. Es stellt sich heraus, dass sie im fünften Monat schwanger ist. Die Polizistin Robin, die vorübergehend in ihren Heimatort versetzt wurde, wird als Spezialistin für Kindesmissbrauch von der örtlichen Polizei eingeschaltet. Doch noch bevor sie eine Beziehung zu dem Mädchen aufbauen kann, verschwindet Tui spurlos, und eine breit angelegte Suchaktion beginnt. Um das Netz der Intrigen und Mächenschaften zu zerschlagen, muss sich Robin ihrer eigenen Vergangenheit stellen. Zur gleichen Zeit richtet sich am See eine Frauenkommune in einer verwunschenen Landschaft aus Containern ein. Angeführt wird sie von einer geheimnisvollen Frau mit langen weißen Haaren. Mit ihrer sechsteiligen TV-Serie heben die Regisseurin Jane Campion und ihr Co-Regisseur Garth Davis das Erzählen in Fernsehformaten auf eine neue ästhetische Stufe. Alle Elemente eines spannenden Krimis sind da. Eingebettet in eine magisch-mystische Landschaft, zeichnet TOP OF THE LAKE eine eindrucksvolle Sammlung von Charakterstudien.



Jacqueline Joe

A twelve-year-old girl named Tui stands chest deep in a freezing-cold lake in the wilds of New Zealand, apparently toying with the idea of committing suicide. It transpires she is five months pregnant. Police detective Robin has been temporarily seconded to her home town. Since she is a specialist in investigating offences involving child abuse, the local police put her on the case. But before she can try to get to know Tui, the girl disappears without a trace. A major search begins. If Robin is to destroy the web of intrigue and machinations she must first face her own past. Meanwhile, a women's commune sets up camp in trailers on some enchanted-looking terrain on the shores of the lake. Their leader is a mysterious woman with long, white hair. With their six-part television series, director Jane Campion and co-director Garth Davis take televisual storytelling to new aesthetic heights. All the elements of a gripping thriller are here but, set in a magical-mystical landscape, TOP OF THE LAKE also contains an impressive roster of character studies.

Australien/Neuseeland 2012
Länge 350 Min. · Format DCP · Farbe

STABLISSE

Regie **Jane Campion, Garth Davis**
Buch **Jane Campion, Gerard Lee**
Kamera **Adam Arkapaw**
Schnitt **Alexandre De Franceschi, Scott Gray**
Musik **Mark Bradshaw**
Ausstattung **Fiona Crombie**
Art Director **Ken Turner**
Kostüm **Emily Seresin**
Maske **Noriko Watanabe**
Produzentin **Phillippa Campbell**
Ausführende Produzenten **Emile Sherman, Iain Canning**

DARSTELLER

Robin Griffin **Elisabeth Moss**
Al Parker **David Wenham**
Matt Mitcham **Peter Mullan**
Johnno **Thomas M. Wright**
GJ **Holly Hunter**
Mark Mitcham **Jay Ryan**
Luke Mitcham **Kip Chapman**
Tui **Jacqueline Joe**
Anita **Robyn Malcolm**
Bunny **Genevieve Lemon**
Melissa **Georgi Kay**
Grishina **Skye Wansey**
Anne-Marie **Alison Bruce**
Prue **Sarah Valentine**
Jude **Robyn Nevin**
Turangi **Calvin Tuteao**
Caroline Platt **Lucy Lawless**
Bob Platt **Darren Gilshenan**
Simone **Mirrah Foulkes**
Jamie **Luke Buchanan**
Wolfgang Zanic **Jacek Koman**
Zena **Madeleine Sami**

PRODUKTION

See-Saw Films
Sydney, Australien
es@see-saw-films.com

Escapade Pictures
Wellington, Neuseeland
philippacampbell@xtra.co.nz

WELTVERTRIEB

BBC Worldwide
London, Großbritannien
+44 20 84332000