

## UZUSHIO

UZUSHIO – WHIRLING CURRENT

UZUSHIO – WIRBELNDER STROM

## Naoto Kawamoto



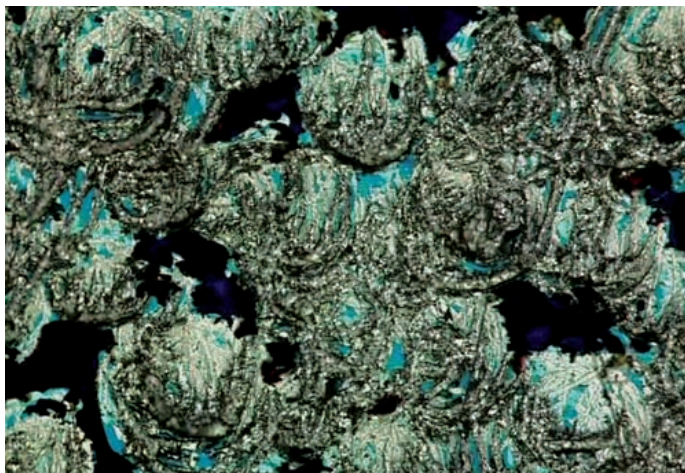
**BIOGRAFIE** Geboren 1988 in Setoda, Japan. Studierte bis 2011 am Department of Moving Images and Performing Arts der Kunsthochschule Tama.

**BIOGRAPHY** Born in 1988 in Setoda on Japan's inland sea, he was a student at the Department of Moving Images and Performing Arts at Tama Art University until 2011.

**FILMOGRAFIE** 2008 KOREKARA · 2009 TOKYO-NO-AO · 2010 SEE-SAE-SAW · 2011 KATOREA-NO-BAKUGEKIKI · ONE ROOM · UZUSHIO

„Die Verleugnung gibt dem Film seine konfliktreiche Struktur. Der Konflikt besteht aus der Arbeit, das früher Gefilmte zusammentreffen zu lassen mit der konkreten Arbeit auf dem Material in einem Heute – dem Kratzen des Filmmaterials. Diese Arbeit, dieses ästhetische Aufeinandertreffen, beinhaltet die Verleugnung der einen oder anderen Zeit. Wie kann die Gegenwart in der Erinnerung an die Vergangenheit erfasst werden?

Es ist ein kleiner Funke, der entzündet wird – ein Rauschen in der Fülle des Ozeans.“ (Naoto Kawamoto)



“Denial provides the film with its conflicting structure. The conflict refers to the effort involved in bringing together that which was filmed earlier with the actual work on the material in the here and now – in other words, scratching on the celluloid.

But this activity, this aesthetical clash, contains the denial of one or other of the two periods of time. How can the present be contained in the memory of the past?

It is like a tiny spark that catches fire, or a single roar in the abundance of the ocean.“ (Naoto Kawamoto)

## Japan 2011

Länge 6 Min. · Format HDCAM · Farbe

## STABLISSE

Regie **Naoto Kawamoto**  
Sound **Hidehito Kurotani,**  
**Naoto Kawamoto**

## PRODUKTION

Naoto Kawamoto  
Kanagawa Präfektur, Japan  
+81 90 13503411  
natsunoyatsu@yahoo.co.jp

## WELTVERTRIEB

siehe Produktion