

# POWERPLAY

POWERPLAY  
POWERPLAY  
POWERPLAY

Regie: Greg Lawson



Greg Lawson

## Biografie

Geboren 1956 in White Plains, New York. 1985 erster Film zusammen mit Ronald Bijlsma, für den er Storyboards entwickelt und als Regieassistent arbeitet. Sein Interesse für Animationsfilm wird geweckt. Erste Kurzfilme entstehen. 1991 Gründer der Animationsfilmproduktion Lawson & Whatshisname BV.

## Biography

Born in White Plains, New York, in 1956, he made his first film with Ronald Bijlsma in 1985. He has also developed storyboards and worked as assistant director for Bijlsma. He developed an interest in filmed animation and began making his first short films. In 1991 he founded a production company for animation, Lawson & Whatshisname BV.

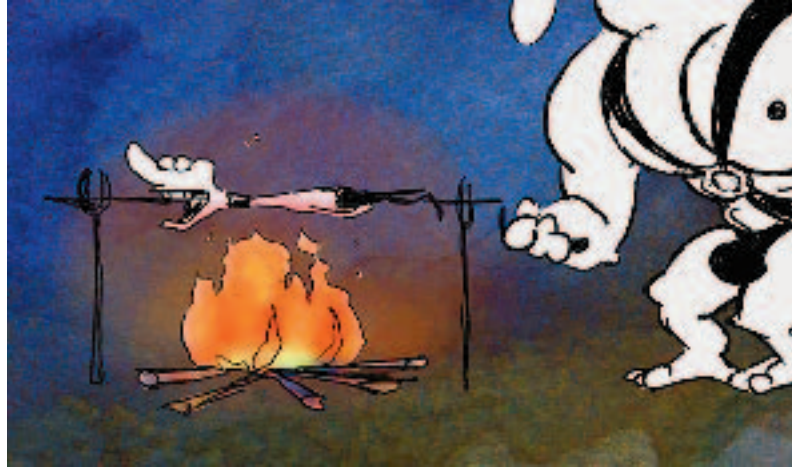
## Biographie

Né en 1956 à White Plains, dans l'état de New York. En 1985, collaborateur de Ronald Bijlsma lors de la production d'un premier film dont il prépare les story-boards et où il assiste le metteur en scène. C'est ainsi qu'il commence à s'intéresser au film d'animation. Il réalise bientôt ses premiers courts métrages et fonde, en 1991, la maison de production Lawson & Whatshisname B.V.

## Filmografie

### Animationsfilme (Auswahl)

- 1985 THE HOME OF THE FUTURE FOR PHILLIP'S NEW MEDIA SYSTEMS  
Co-Regie: Ronald Bijlsma
- 1989 THE HAPPY FAMILY
- 1992 SAFE SEX: THE MANUAL
- 1996 STOP THE INVASION
- 1997 THE HORROR FROM HELL
- 2002 ECO HOMO
- 2003 POWERPLAY



## POWERPLAY

Im dritten Teil von Greg Lawsons 1992 begonnener und mit zahlreichen Preisen ausgezeichnete SAFE SEX-Trilogie dreht sich alles um zwei Geschäftsleute, die zusammen ein bisschen Spaß haben. Eine klassische Geschichte, irgendwo zwischen Geschäft und Leidenschaft, Gewalt, Erotik und Laurel & Hardy.

## POWERPLAY

This is the third part of Greg Lawson's multi-award-winning SAFE SEX trilogy, begun in 1992. In this episode, two businessmen meet and decide to have some fun together. A classic tale that is also a mixture of business, passion, violence, eroticism and Laurel & Hardy.

## POWERPLAY

La troisième partie de la trilogie SAFE SEX, entamée en 1992 par Greg Lawson et déjà récompensée par de nombreux prix, met en scène deux hommes d'affaires qui prennent du plaisir ensemble. Une histoire classique, quelque part entre les affaires et la passion, la violence, l'érotisme et... Laurel & Hardy.

Panorama / IFB 2004

Kurzfilm

Niederlande 2003

Länge 3 Min.  
Format Digi Beta  
Farbe

## Stabliste

Kamera, Schnitt, Hauptzeichner Animation Greg Lawson  
Boris Hiestand  
Bruno Merz  
Bodil Bang Heine-  
meter  
Peter Wassink  
Sam Siahajja  
Shira Derman  
Beldan Sezen  
Ton Piele Muziek  
Musik Jens & Jens  
Produzent Greg Lawson

Produktion  
Lawson & Whatshisname BV  
Karte Leidsdwarstraat 12 -411  
NL-1017 RC Amsterdam  
Tel.: 20-625 31 97  
Fax: 20-620 68 04  
info@whats.nl

Weltvertrieb  
siehe Produktion

Animationsfilm